

平成26年度事業の総括

特別養護老人ホーム江東園（介護老人福祉施設）

入所定員70人

平均介護度4.17、平均年齢87.9歳。

平成26年度は入院者が多く、月平均で8名の入院者となった。1年を通して入所者の口腔ケアや手洗いの励行、職員の健康管理などを徹底し感染症の蔓延はなかったが、持病の悪化などが多く見られた。

また、入退院の繰り返しや入院の長期化の影響もあり、平成26年度の平均占有率は93.7%で平成25年度を下回った。

サービス内容では外出支援を積極的に行い、特にご本人やご家族の希望に合わせてご自宅への外出（外泊）やお墓参りなど、ご家族も参加できる外出に力を入れ好評であった。重度の入所者については、施設周辺の散歩などを随時行った。

また、地域との関わりも大切にし、地域夏祭りの見学や、中学校文化祭に日頃の作品を出品して地域の方々や入所者に楽しんでいただくなど、地域交流にも力を入れた。

平成27年度は、ご家族や関係機関との調整にいつそう力を入れ、速やかな入退所手続きにより空床期間の短縮に努める。また、入所者が入院することなく最期までその人らしく生活できるよう、他職種協働で自立への援助と尊厳ある終末期ケアに取り組む。今後ご家族や地域との関わりを大切にし、入所者が心豊かに生活できるよう支援する。

老人短期入所施設江東園（短期入所生活介護）

入所定員30人

1日当り27.5人 稼働率91.6%、前年度比112.9%。

新規利用者数43名、前年度比104.9%。

新規利用者数、稼働率共に平成25年度を上回った。新規利用者は、その後定期利用に繋がっている。しかし、長期利用者の特養・老健への入所や長期入院があり、入れ替わりも多い年度となった。その長期利用者の空床ベッドを迅速に活用することが平成26年度の課題でもあったが、緊急的な受入れや利用延長の要望に応えることができたため、稼働率向上に繋がった。併設型の良さを活かし、特養の入院者空きベッドも活用したため、定員の30名を越える日が年間45日あった。今後も空き状況等の情報提供を行い、ご家族や居宅介護支援事業者が気軽に相談・依頼できるよう日頃の情報提供と連携を強めていく。

平成26年度もインフルエンザの発生を防ぐために予防接種の実施を各家庭に提案し、多くの利用者に予防接種を受けて頂くことで、施設においてインフルエンザの集団感染を防止できた。

サービス内容では、外出やおやつ作り・余暇活動時間において、個人の趣味趣向に合わせた作業や作品作りを提供することで、楽しみを持って江東園に来て頂けるよう取り組んだ。また集団レクリエーションを廃止し、少人数での機能訓練体操や個別リハビリ

テーションの実施に切り替え、機能訓練指導員と介護職員が連携し日常生活動作に動きを取り入れたものを実施した。

平成 27 年度も、身心機能の維持向上とご自宅での生活が今後も続けられるよう機能訓練に取り組み、訓練を通してできることが続けられる喜びや、したいことが見つけられるよう、楽しみを持てる機能訓練を提供していく。これまで以上に他職種が協力し、ご利用者・ご家族に江東園に来て良かった、また行きたいと思って頂けるようなサービスを提供していく。

老人デイサービスセンター江東園（通所介護） 通常型定員 35 人

1 日当たり 20.5 人 利用率 58.7% 前年度比 93.7% 新規利用者 19 人

平成 26 年度は月末登録者数及び実利用者数ともに前年度を下回った。登録者数では、新規利用者数は前年度並みであったが中止者数が新規利用者数を上回る結果となった。中止者では、長期入院及び介護老人保健施設へ入所する例が増加した。

平成 25 年度に比べ、全利用者の割合が減少した。特に重度者（要介護 4 または 5）の割合が入院や死去に伴い減少し、利用の問い合わせに関しても軽度者（要介護 3 以下）が中心であった。

サービス内容では個別機能訓練に力を入れ、午前中を中心に機能訓練指導員より利用者個別の機能訓練を実施した。杖や歩行器を使用した歩行練習や、メドマーを使用して下肢のマッサージを行った。重度者の個別機能訓練では、歩行練習やベッド上での可動域訓練が利用者より好評を頂いていた。また、外出支援を通して日頃の機能訓練の成果を発揮しつつ、外に出ることの楽しみを実感できる食事や買い物などを利用者楽しんで頂いた。外出支援のほか新年会や節分などの行事も行い、利用者から楽しんで頂いた。

感染症の発生予防においては、歯科衛生士による口腔ケアの実施や送迎時に自宅での体調確認を徹底することで、施設内でのインフルエンザやノロウイルス等の発症を防止できた。

平成 27 年度は、より一層利用者の生活意欲の向上や対人交流が活性化できるよう、利用者皆で楽しめる活動や行事、利用者同士や職員との交流に力を入れる。

また、利用者増加に伴いサービスの充実（特に余暇活動、個別機能訓練）を図り、継続してご利用いただけるよう、施設側からだけでなく、利用者や家族からの情報収集や希望の確認を積極的に行うことで更なる充実を図る。

訪問介護事業所江東園

延実利用者数 604 名、前年度比 110%。新規利用者 18 名、前年度比 120%。利用中止者 17 名。前年度比 170%。

平成 25 年度と比べ延回数、延べ時間数共に増加となった。要因として、新規利用者の増加と継続利用者による支援内容変更で週単位の回数や時間増が背景にある。中止の理由としては主に入院や入所、死去である。

ご利用者の思いは、「住み慣れた環境の中で、安心して暮らしたい」「不安なく過ごしたい」など様々である。このような状況の中でご利用者のニーズに的確かつ迅速に対応し訪問介護員に求められていることを常に考え、「その人らしい生活を支援する」を目標にサービス提供を行った。その結果、「安心できるヘルパーの人柄」「工夫された調理メニューと味付け」「専門性を活かした援助」等ご利用者、ご家族から好評を頂き、またケアマネージャーから「家庭的で質の高い援助」「柔軟性の高い訪問介護員」と評価され継続利用、新規受け入れに繋げることが出来た。

平成 27 年度は、「認知症ケア」「自立支援に繋がる働きかけ」「関係機関との連携と存在感あふれる活動」を重点目標とする。身近であり望まれ続ける事業所として今後も活動し、新規利用者の増加に繋げていく。

居宅介護支援事業所江東園粟山

認定調査件数 58 件 (前年度比 85.2%)、給付管理件数 515 件 (前年度比 100%)、予防プラン委託件数 281 件 (前年度比 130%)。

認定調査件数以外の、給付管理件数、予防プラン委託件数は前年比を下回ることなく業務を進めることができた。また、常に法人内での情報共有でサービスの向上と給付管理件数の向上に努めた。

平成 27 年度は新規利用者の受け入れを積極的に行い、地域包括支援センター、医療機関、地域等からの受け入れを強化する。人間的な温かさと法人の理念である「笑顔、生きる喜びを感じていただける支援」を心がけ、平成 26 年度の実績を上回ることができるよう努める。

また、当法人各事業所との連携を一層強化する。そしてサービス内容を見直し、ご利用者・ご家族から選択していただける「自立支援型ケアマネジメント」を展開し、法人の業績向上に貢献していく。

ケアハウス陽光レジデンス 入居定員50人

平成25年度に引き続き、入居者の自立支援と介護予防、健康で心豊かに安心して暮らせる生活環境の整備に力を入れた取り組みを行った。

季節の外出行事では、4月に新潟市歴史博物館(みなとぴあ)へ行き、桜の下でお花見弁当を楽しんだ。10月にはオープンしたばかりの日報おもしろ新聞館を見学、ふるさと村で外食を楽しみ、充実した一日を過ごして頂くことができた。今後も施設内外での季節に応じたさまざまな行事を入居者と共に企画準備し、入居者と職員が共に楽しめる取り組みを行っていく。

また、平成26年度は入居者の高齢化に伴い、使いづらくなっていた共同浴室の見直しについて検討を行った。入居者からの意見要望が多かった女性浴室のシャワーの増設工事を行うことで、使い勝手が良くなったと喜んで頂けた。今後も引き続き、設備の安全確認を行い、適宜見直しと改善を検討する。

平成27年度も個々に合わせた自立生活の支援と介護予防への取り組み、健康で生きがいの持てる日々の実現を重点目標に置き、積極的にさまざまな取り組みを行っていく。

また、山潟会館での催しに参加するなど地域交流を図り、地域社会との関わりを大切にする。

特別養護老人ホーム江東園

1 年齢構成

H27/3/31現在

年齢	男	女	支	1	2	3	4	5	合計	(%)
65～69										
70～74	1	1					1	1	2	2.8
75～79	1	5				1	3	2	6	8.5
80～84	2	11		1		1	8	3	13	19.1
85～89	2	16				3	7	8	18	25.0
90～94	2	18				2	10	8	20	28.5
95以上	2	9				4	3	4	11	16.1
合計	10	60		1		11	32	26	70	100.0

平均年齢	男	86.1
	女	88.3
	全体	87.9
最高年齢	男	95
	女	102
最低年齢	男	73
	女	71
平均介護度		4.17

2 利用状況及び入退所状況

①

月	実日数	ベット数	利用可能ベット数	実入所者						延入所者数			外泊・入院者数			延外泊・入院者数		占有率(%)		
				男	女	入所		退所		計	男	女	男	女	男	女	男		女	
						男	女	男	女											
4	30	70	2,100	70	11	59	1			1	1,959	287	1,672	7	2	5	141	43	98	93.2
5	31	70	2,170	70	11	59			1	1	2,058	279	1,779	7	3	4	112	62	50	94.8
6	30	70	2,100	70	10	60			1		1,977	294	1,683	9	3	6	123	6	117	94.1
7	31	70	2,170	70	10	60			2		2,046	297	1,749	8	5	3	124	13	111	94.2
8	31	70	2,170	70	10	60			1		2,087	309	1,778	4	1	3	83	1	82	96.1
9	30	70	2,100	70	10	60					2,003	296	1,707	5	2	3	97	4	93	95.3
10	31	70	2,170	70	11	59	1			1	2,026	303	1,723	12	3	9	144	38	106	93.3
11	30	70	2,100	70	11	59	1	1	1		1,936	292	1,644	8	3	5	166	40	126	92.1
12	31	70	2,170	70	11	59				1	2,061	316	1,745	5	1	4	109	25	84	94.9
1	31	70	2,170	70	11	59			1	1	1,981	280	1,701	16	5	11	189	61	128	91.2
2	28	70	1,960	70	10	60			1		1,734	224	1,510	12	5	7	226	56	170	88.4
3	31	70	2,170	70	10	60				1	2,091	271	1,820	5	2	3	79	39	40	96.3
計	365	840	25,550	840	126	714	3	8	4	8	23,959	3,448	20,511	98	35	63	1,593	388	####	93.7

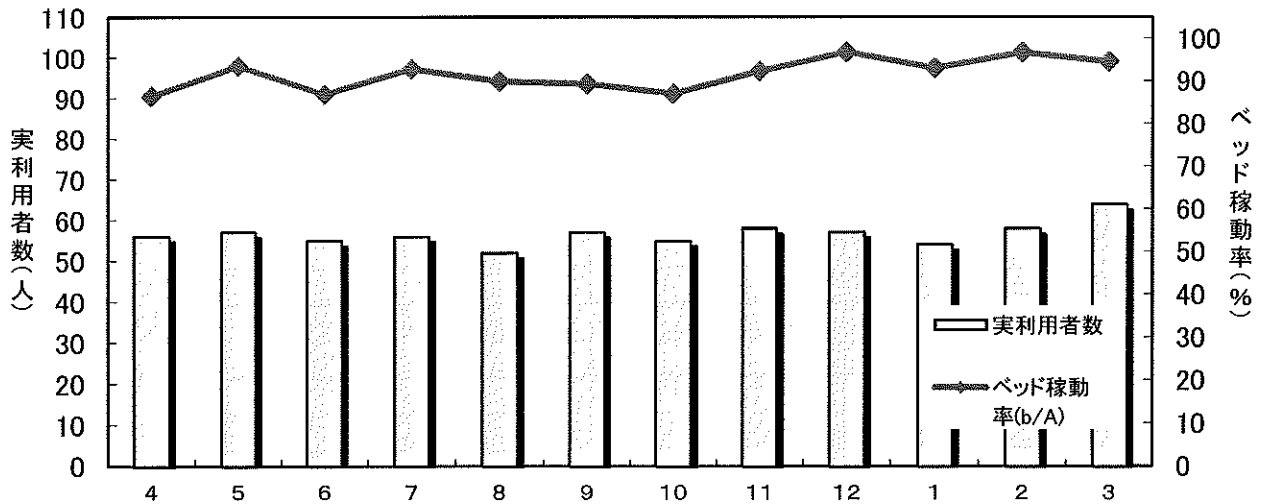
②

区分		月		月												合計						
				4	5	6	7	8	9	10	11	12	1	2	3							
入所前	自宅	男	1																		1	
		女																				
	医療機関	男																				
		女				1																1
	療養老健	男										1										1
		女		1		1	1							1	1							5
	施設変更	男									1											1
		女			1							1										2
合計	男	1								1	1										3	
	女		1	1	2	1					1				1	1					8	
計		1	1	1	2	1				1	2				1	1					11	
退所後	自宅	男																				
		女																				
	医療機関	男		1																		2
		女	1		1					1										1		4
	施設変更	男																				
		女																				
	死亡	男									1				1							2
		女			1	1					1			1								4
合計	男		1							1				1							4	
	女	1		2	1					1			1						1		8	
計		1	1	2	1					1	1		1						1		12	

H26年度短期入所生活介護実績

	当月 床数 (A)	実利用者数											延利 用日 数 (B)	平均 利用 日数 (B/C)	稼動 率(%) (B/A)	送迎			
		(C)	性別		要介護度別											迎	送		
			男	女	未	自	支1	支2	1	2	3	4						5	
4	900	56	11	45		1		1	2	20	14	9	9	778	13.89	86.4	194	95	99
5	930	57	13	44				1	4	19	14	10	9	870	15.26	93.5	205	103	102
6	900	55	13	42				1	5	18	14	8	9	781	14.20	86.8	216	104	112
7	930	56	14	42				2	5	18	11	10	10	863	15.41	92.8	226	113	113
8	930	52	13	39			1	2	4	15	11	10	9	836	16.08	89.9	210	106	104
9	900	57	13	44			1	1	6	17	13	9	10	804	14.11	89.3	223	111	112
10	930	55	15	40				1	5	17	14	8	10	809	14.71	87.0	247	120	127
11	900	58	13	45				3	5	17	16	7	10	831	14.32	92.3	234	117	117
12	930	57	10	47				3	6	21	13	6	8	900	15.79	96.8	240	117	123
1	930	54	11	43				3	5	20	13	10	6	865	16.02	93.0	215	103	112
2	840	58	13	45				1	5	21	16	10	6	812	14.00	96.7	192	98	94
3	930	64	13	51				1	9	19	15	11	9	879	13.73	94.5	229	118	111
計	10950	679	152	527			1	2	20	61	222	164	108	10028	14.77	91.6	2631	1305	1326

要支援1から要介護5までの合計と実利用者数(C)が合わないのは月の途中で介護度が変わった人がいる為です。



H26年度通所介護実績

●通常型（定員35名）

	実施 日数	新規		中止	月末登 録者数	実利用者数 ※介護度平均は予防と障害を含みません										延回数	1人当 平均回 数	1日当 平均人 数	利用率(%)
		再開				支1	支2	1	2	3	4	5	障害	介護度 平均					
4	26	2		1	61	55	4	5	11	12	13	7	2	1	2.43	522	9.4	20.0	57.3
5	27	3		1	63	59	4	6	13	12	13	8	2	1	2.41	575	9.7	21.2	60.8
6	25	1		3	61	58	4	5	14	12	13	7	2	1	2.35	546	9.4	21.8	62.4
7	26	3			64	58	3	7	14	12	12	7	2	1	2.33	582	10.0	22.3	63.9
8	26	1		1	64	58	3	9	13	13	10	7	2	1	2.33	564	9.7	21.6	61.9
9	26	1		1	64	58	3	9	14	12	11	6	2	1	2.28	555	9.5	21.3	60.9
10	27	2		1	65	57	3	9	11	13	11	7	2	1	2.40	554	9.7	20.5	58.6
11	25			2	63	55	2	9	10	13	12	6	2	1	2.41	512	9.3	20.4	58.5
12	27	1		3	61	55	3	9	9	14	12	6	1	1	2.37	535	9.7	19.8	56.6
1	27	1		2	60	54	4	8	11	13	9	7	1	1	2.31	523	9.6	19.3	55.3
2	24	3		2	61	50	4	8	9	13	7	7	1	1	2.34	460	9.2	19.1	54.7
3	26	1		3	59	51	4	8	10	12	8	6	2	1	2.36	492	9.6	18.9	54.0
計	312	19		20	746	668	41	92	139	151	131	81	21	12	2.36	6420	9.6	20.5	58.7

●身体介護

H26年度 訪問介護実績

実施月	実施日数	新規	中止	月末登録者数	実利用者数(介護度別)							延回数	延時間(H)	1回当平均時間	1人当平均回数	1日当平均回数	
					支1	支2	1	2	3	4	5						
4	30			14	12		2		5	3	1	1	84.0	75.5	0.89	7.00	2.80
5	31	1	1	14	13		2		6	3	1	1	78.0	72.0	0.92	6.00	2.51
6	30	2		16	13		2		6	3	1	1	73.0	66.0	0.90	5.61	2.43
7	31			16	14		2	1	6	2	1	2	82.0	80.5	0.98	5.85	2.64
8	31	1		17	16		2	1	8	2	1	2	83.0	76.4	0.92	5.18	2.67
9	30	3		20	18		2	3	8	2	1	2	100.0	87.8	0.87	5.55	3.33
10	31			20	17		1	4	7	2	1	2	105.0	90.8	0.86	6.17	3.38
11	30		1	19	18		1	4	7	3	1	2	104.0	90.3	0.86	5.77	3.46
12	31	1	1	19	15		1	4	4	3	1	2	101.0	83.0	0.82	6.73	3.25
1	31		2	17	12		1	2	4	3	1	1	87.0	65.3	0.75	7.25	2.80
2	28			17	12		1	2	3	3	1	2	78.0	63.5	0.81	6.50	2.78
3	31		2	15	11			2	3	3	1	2	81.0	68.3	0.84	7.36	2.61
計	365	8	7	204	171		17	23	67	32	12	20	1056.0	919.2	0.87	6.17	2.89

●生活援助

実施月	実施日数	新規	中止	月末登録者数	実利用者数(介護度別)							延回数	延時間(H)	1回当平均時間	1人当平均回数	1日当平均回数	
					支1	支2	1	2	3	4	5						
4	30	2	2	28	27	12	6	6	2	1			202.0	227.5	1.12	7.48	6.73
5	31	2		30	27	11	7	6	2	1			208.0	223.3	1.07	7.70	6.70
6	30	1	1	30	28	9	9	7	2	1			222.0	233.0	1.04	7.92	7.40
7	31	2		32	31	9	10	9	2	1			279.0	299.3	1.07	9.00	9.00
8	31	1	1	32	30	8	10	9	2	1			262.0	284.0	1.08	8.73	8.45
9	30	1	1	32	30	8	11	8	2	1			246.0	265.8	1.08	8.20	8.20
10	31			32	30	8	12	7	1	2			257.0	277.5	1.07	8.56	8.29
11	30			32	29	8	11	7	1	2			245.0	254.3	1.03	8.44	8.16
12	31			32	30	8	12	7	1	2			256.0	264.5	1.03	8.53	8.25
1	31		2	30	27	7	11	6	1	2			237.0	242.8	1.02	8.77	7.64
2	28			30	28	5	13	7	1	2			234.0	263.0	1.12	8.35	8.35
3	31		1	29	28	5	13	7	1	2			256.0	252.8	0.98	9.14	8.25
計	365	9	8	369	345	98	125	86	18	18			2904.0	3087.6	1.06	8.41	7.95

●身体・生活

実施月	実施日数	新規	中止	月末登録者数	実利用者数(介護度別)							延回数	延時間(H)	1回当平均時間	1人当平均回数	1日当平均回数	
					支1	支2	1	2	3	4	5						
4	30			8	8	1	5		2				86.0	125.5	1.45	10.75	2.86
5	31			8	8	1	5		2				83.0	121.0	1.45	10.37	2.67
6	30			8	6	1	4		1				64.0	91.5	1.42	10.66	2.13
7	31			8	7		6		1				79.0	114.5	1.44	11.28	2.54
8	31	1	1	8	8	1	6		1				81.0	116.5	1.43	10.12	2.61
9	30			8	8	1	6		1				82.0	118.0	1.43	10.25	2.73
10	31			8	8	1	6		1				89.0	127.0	1.42	11.12	2.87
11	30		1	7	7		6		1				75.0	108.5	1.44	10.71	2.50
12	31			7	7		6		1				77.0	111.0	1.44	11.00	2.48
1	31			7	7		5		2				76.0	110.0	1.44	10.85	2.45
2	28			7	7		5		2				70.0	101.0	1.44	10.00	2.50
3	31			7	7		5		1	1			71.0	101.5	1.42	10.14	2.29
計	365	1	2	91	88	6	65		16	1			933.0	1346.0	1.44	10.60	2.55

◎全体(身体介護+生活援助+身体・生活)

実施月	実施日数	新規	中止	月末登録者数	実利用者数(介護度別)							延回数	延時間(H)	1回当平均時間	1人当平均回数	1日当平均回数	
					支1	支2	1	2	3	4	5						
4	30	2	2	50	47	13	13	6	9	4	1	1	372.0	428.5	1.15	7.91	12.40
5	31	3	1	52	48	12	14	6	10	4	1	1	369.0	416.3	1.12	7.68	11.90
6	30	3	1	54	47	10	15	7	9	4	1	1	359.0	390.5	1.08	7.63	11.96
7	31	2		56	52	9	18	10	9	3	1	2	440.0	494.3	1.12	8.46	14.19
8	31	3	2	57	54	9	18	10	11	3	1	2	426.0	476.9	1.11	7.88	13.74
9	30	4	1	60	56	9	19	11	11	3	1	2	428.0	471.5	1.10	7.64	14.26
10	31			60	55	9	19	11	9	4	1	2	451.0	495.3	1.09	8.20	14.54
11	30		2	58	54	8	18	11	9	5	1	2	424.0	453.1	1.06	7.85	14.13
12	31	1	1	58	52	8	19	11	6	5	1	2	434.0	458.5	1.05	8.34	14.00
1	31		4	54	46	7	17	8	7	5	1	1	400.0	418.0	1.04	8.69	12.90
2	28			54	47	5	19	9	6	5	1	2	382.0	427.5	1.11	8.12	13.64
3	31		3	51	46	5	18	9	5	6	1	2	408.0	422.5	1.03	8.86	13.16
計	365	18	17	664	604	104	207	109	101	51	12	20	4893.0	5352.8	1.09	8.10	13.40

●身体介護

H26年度 自費サービス実績

実施月	実施日数	新規	中止	月末登録者数	実利用者数(介護度別)						延回数	延時間(H)	1回当平均時間	1人当平均回数	1日当平均回数	
					支1	支2	1	2	3	4						5
4																
5	31	1		1	1			1				3.0	5.5	1.83	3.00	0.09
6	30			1	1			1				3.0	4.2	1.38	3.00	0.10
7	31	1		2	2			1			1	4.0	3.8	0.93	2.00	0.12
8	31	1		3	2			1	1			6.0	10.8	1.79	3.00	0.19
9	30			3	1			1				4.0	6.5	1.62	4.00	0.13
10	31	1		4	2			1	1			8.0	14.1	1.76	4.00	0.25
11	30			4	2			1	1			7.0	11.5	1.64	3.50	0.23
12	31			4	2			1	1			7.0	15.0	2.14	3.50	0.22
1	31		1	3												
2	28	1		4	1		1					1.0	1.0	1.00	1.00	0.03
3	31			4	3		1	2				3.0	4.0	1.33	1.00	0.09
計	335	5	1	33	17		2	6	8		1	46.0	76.3	1.65	2.70	0.13

●生活援助

実施月	実施日数	新規	中止	月末登録者数	実利用者数(介護度別)						延回数	延時間(H)	1回当平均時間	1人当平均回数	1日当平均回数	
					支1	支2	1	2	3	4						5
4																
5																
6	30	1		1	1	1						7.0	7.5	1.07	7.00	0.23
7	31		1													
8	31															
9	30	1		1	1		1					1.0	0.5	0.50	1.00	0.03
10	31			1	1		1					2.0	1.0	0.50	2.00	0.06
11	30			1	1		1					1.0	0.5	0.50	1.00	0.03
12	31	1		2	2		1	1				2.0	2.0	1.00	1.00	0.06
1	31	1		2	1		1					3.0	2.0	0.66	3.00	0.09
2	28	1		4	2		1	1				4.0	2.0	0.50	2.00	0.14
3	31	1		5	2		2					3.0	1.5	0.50	1.50	0.09
計	304	6	1	17	11		2	8	1			23.0	17.0	0.73	2.09	0.07

●身体・生活

実施月	実施日数	新規	中止	月末登録者数	実利用者数(介護度別)						延回数	延時間(H)	1回当平均時間	1人当平均回数	1日当平均回数	
					支1	支2	1	2	3	4						5
4																
5																
6																
7																
8																
9																
10																
11																
12																
1																
2																
3																
計														#DIV/0!	#DIV/0!	#DIV/0!

◎全体(身体介護+生活援助+身体・生活)

実施月	実施日数	新規	中止	月末登録者数	実利用者数(介護度別)						延回数	延時間(H)	1回当平均時間	1人当平均回数	1日当平均回数	
					支1	支2	1	2	3	4						5
4																
5	31	1		1	1			1				3.0	5.5	1.83	3.00	0.09
6	30	1		2	2	1		1				10.0	11.7	1.16	5.00	0.33
7	31	1	1	2	2			1			1	4.0	3.8	0.93	2.00	0.12
8	31	1		3	2			1	1			6.0	10.8	1.79	3.00	0.19
9	30	1		4	2		1	1				5.0	7.0	1.40	2.50	0.16
10	31	1		5	3		1	1	1			10.0	15.1	1.51	3.33	0.32
11	30			5	3		1	1	1			8.0	12.0	1.50	2.66	0.26
12	31	1		6	4		1	2	1			9.0	17.0	1.88	2.25	0.29
1	31	1	1	5	1		1					3.0	2.0	0.66	3.00	0.09
2	28	2		8	3	1	2					5.0	3.0	0.60	1.66	0.17
3	31	1		9	5		3	2				6.0	5.5	0.91	1.20	0.19
計	335	11	2	50	28		2	10	7	8		69.0	93.3	1.35	2.46	0.20

平成26年度
居宅介護支援事業実績

	認定調査件数			要介護認定申請中	給付管理件数							予防プラン委託数				その他援助件数			
	更新	変更	合計		新規	入院	終了	合計	1	2	3	4	5	新規	入院	終了	合計	住宅改修	相談業務
4	5		5	1	1		1	39	9	19	7	2	2				21		3
5	5		5	1	2	1	1	42	10	20	8	2	2				21		3
6	10		10	1	1	1	2	40	11	20	6	1	2	1			22		2
7	3	1	4	7	1	2	3	40	10	20	5	2	3	1			23	2	6
8				4		1		41	9	22	6	2	2				22	1	
9	9	1	10	3	3	2		43	11	21	7	2	2	2			24		7
10	5		5	6	4	1	2	42	7	21	9	2	3	1			25		
11	7		7	1	4	3	1	46	7	22	10	2	5	3	1	1	27		
12	3		3	2	2	2	1	45	8	24	9	2	2				25		
1	5		5	2		1		46	8	25	9	2	2				23		
2	1		1	3	1	2	2	46	12	22	8	2	2				24		
3		3	3		1	2	1	45	12	22	7	2	2	2		1	24	1	4
計	53	5	58	31	20	18	14	515	114	258	91	23	29	10	1	2	281	4	25

ケアハウス陽光レジデンス

1 年齢構成

H27.3.31現在

年齢	男	女	未申請	支1	支2	1	2	3	4	5	合計	(%)
60～64												
65～69		3	3								3	6.0
70～74	1	3	3				1				4	8.0
75～79	5	6	9	2							11	22.0
80～84	2	11	8	2	2	1					13	26.0
85～89	2	6	6	2							8	16.0
90～94	1	8		3	2	1	2	1			9	18.0
95以上		2	1		1						2	4.0
合計	11	39	30	9	5	2	3	1			50	100.0

平均年齢 男 81.1
 女 82.2
 全体 81.6
 最高年齢 男 94.0
 女 99.0
 最低年齢 男 71.0
 女 65.0

2 出身地域状況

H27.3.31現在

入居前住所	男	女	合計	(%)
新潟市内	11	35	46	93.9
県内 十日町市		1	1	2.0
県外 東京都		2	2	4.1
合計	11	38	49	100.0

3 利用状況及び入退居状況

①

月	実日数	定員	利用可能定員数	実入居者						延入居者数			延外泊入院者数				入居率 (%)		
				男	女	入居		退居		男	女	男		女					
						男	女	男	女			外泊	入院	外泊	入院				
4	30	50	1500	49	10	39		1			1434	299	1135	38	1		5	32	98.0
5	31	50	1550	50	10	40					1522	307	1215	28	3		11	14	100.0
6	30	50	1500	50	10	40					1448	300	1148	52			6	46	100.0
7	31	50	1550	50	10	40				3	1471	305	1166	79	2	3	20	54	100.0
8	31	50	1550	47	10	37					1491	280	1211	93	2	28	40	23	94.0
9	30	50	1500	47	10	37	1	1			1403	311	1092	53	5		22	26	94.0
10	31	50	1550	49	11	38		1			1484	335	1149	35		6	11	18	98.0
11	30	50	1500	49	11	38				1	1432	314	1118	38	2	14	8	14	98.0
12	31	50	1550	50	11	39		1			1529	339	1190	21	2		13	6	100.0
1	31	50	1550	50	11	39					1535	331	1204	15	6	4	5		100.0
2	28	50	1400	50	11	39					1373	297	1076	27	2	9	5	11	100.0
3	31	50	1550	49	11	38				1	1520	338	1182	30	3		10	17	98.0
計	365	600	18250	590	126	464	1	4		5	17642	3756	13886	509	28	64	156	261	98.3

②

区分		月												合計	
		4	5	6	7	8	9	10	11	12	1	2	3		
入居前	自宅	男						1							1
		女	1					1	1		1				4
	医療機関	男													
		女													
	他の施設	男													
		女													
	上記以外	男													
女															
合計	男							1						1	
	女	1						1	1		1			4	
	計	1						2	1		1			5	
退居後	自宅	男													
		女													
	医療機関	男						1							1
		女													
	他の施設	男													
		女						2			1			1	4
	死亡	男													
女															
合計	男														
	女						3			1			1	5	
	計						3			1			1	5	

4 在宅福祉サービス利用状況

H27.3.31現在

区 分	男	女	合計
通所介護(通常型)	2	10	12
訪問介護(身体介護)			
訪問介護(生活援助)		5	5
訪問介護(身体+生活)		5	5
短期入所			
訪問リハビリ	2	1	3
訪問マッサージ			
訪問看護		3	3
福祉用具貸与	1	9	10
合 計	5	33	38

(実利用者数 16名)